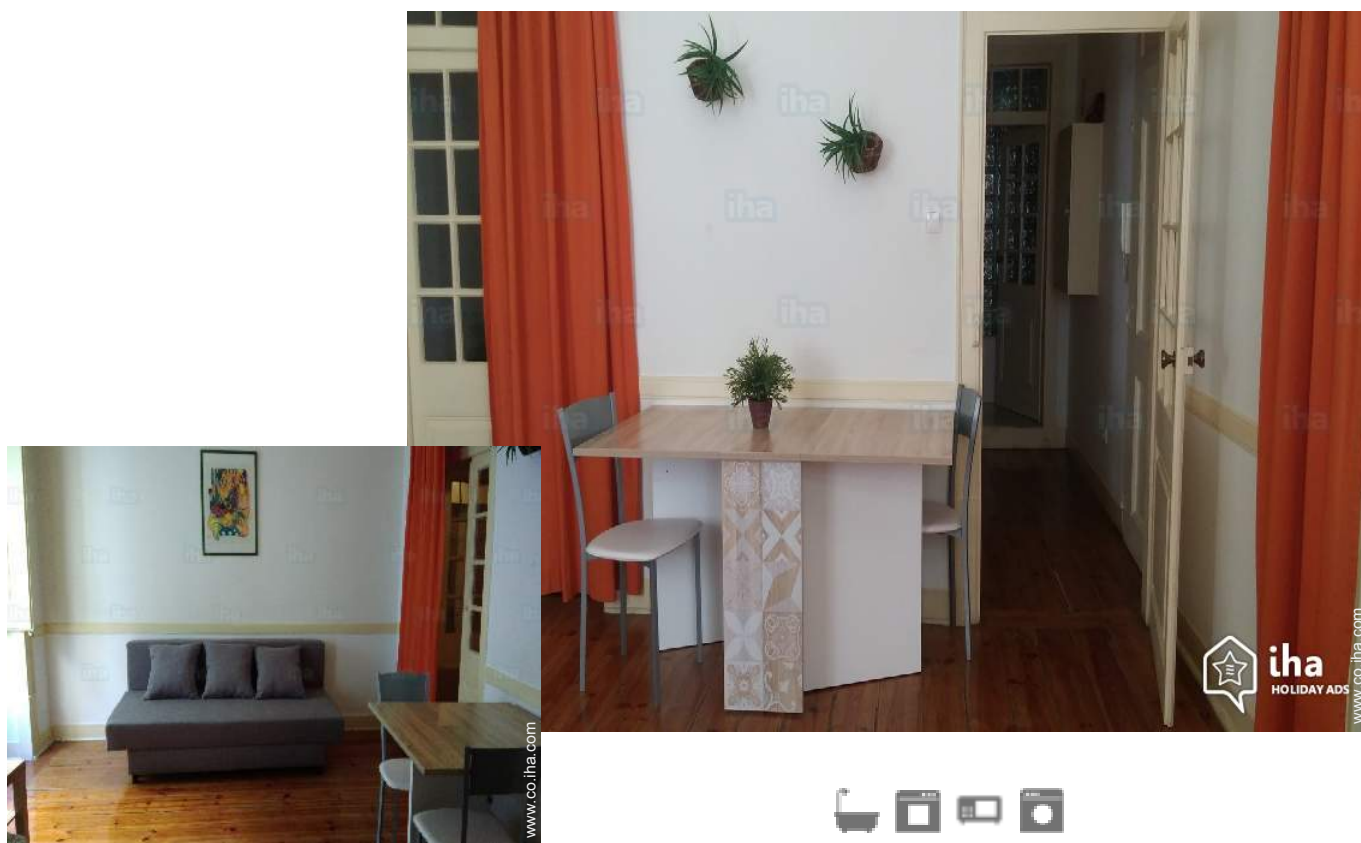


# Alquiler de vacaciones Lisboa "Bairro Alto"

Misericordia es una excelente opción entre los turistas que estén interesados en ver monumentos históricos increíbles, conocer gente encantadora y a comer bien.



**Apartamento** en el 1° piso en un(a)  
Edificio de 4 plantas

Marco : ciudadano, típico

Capacidad : de 1 a 6 persona(s)

Dormitorio(s) : 2

Pieza(s) : 3

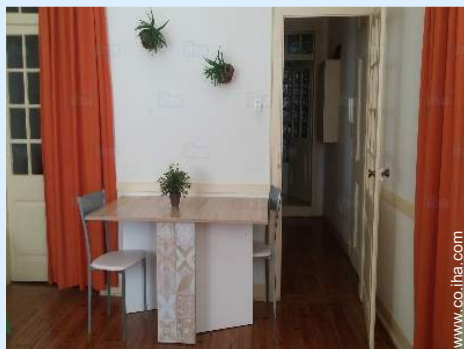
Lisboa - Distrito de Lisboa - Lisboa e Vale do Tejo  
Portugal

N° del anuncio 71681

[www.co.ihha.com](http://www.co.ihha.com)



## Alquiler de vacaciones



Apartamento en el 1º piso en un(a) Edificio de 4 plantas

- Ideal para todo público, grupo
- Vista : calle peatonal
- Marco : ciudadano, típico

" Cuenta con un balcón, el apartamento está en un área donde los huéspedes pueden participar en actividades tales como ciclismo y senderismo. El apartamento se compone de un comedor, una cocina totalmente equipada y 1 baño. Ofrece una TV de pantalla plana con canales vía satélite y un reproductor Blu-ray. "



salón

## Medios Ambientes y localización



Ciudad



Pesca



Festival



Cultura

" Noticias de apartamento se encuentra en Lisboa, Chiado a 300 metros, 400 metros de Rossio y 500 metros del Teatro Nacional de Dona Maria II. "

### Ocio

- Actividades de ocio a menos de 20 Km / 12 millas :

Baño, barca a pedal, buceo, submarinismo, esquí náutico, jet ski, surf, windsurf, vela, kitesurf, golf, tenis, squash, centro de equitación, sendero costero/forestal, escalada, MTB (itinerario circuito), excursión en barco, paseo en carro, mini golf, patines de rueda/patines en línea (circuito), skate board (rampa), karting, circuito de modelismo, terreno de aerodelismo, juego de bolos, paintball, pesca, pesca con caña, pesca submarina

- Zonas atractivas y relajación :

Bar, discoteca, restaurante, cine, cine de verano, karaoke, parque y jardín, parque de atracciones, zoo/parque de animales, parque marino, centro de exposición, galería de arte, sitio histórico, museo, teatro, ópera, festival, antigüedades y brocante, tienda de artesanía, bodega y degustación de vino, casino, hipódromo, termas, centro de talasoterapia, sauna, centro de rehabilitación, centro de belleza, gimnasio

### Medio Ambiente

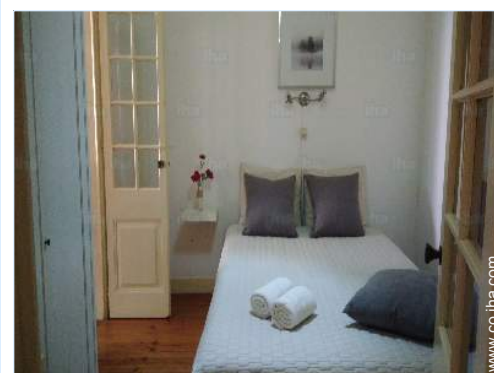
- Sitio :

Pista de patinaje  
Piscina climatizada  
Mar/océano 5km  
Playa de arena 5km  
Piscina pública  
Pista de tenis pública  
Recorrido de golf 9 hoyos  
Base aeronáutica  
Anuncio de windsurf  
Spot de surf  
Río 300m  
Bosque 40km  
Puerto deportivo 5km  
Varadero  
Varadero jet ski

- Comodidades :

El centro <50m  
Parada/estación de guagua 100m  
Estación de metro 100m  
Tranvías 100m  
Correspondencia guagua playa 200m  
Alquiler de bici/MTB  
Alquiler de moto/escúter  
Alquiler de carro  
Alquiler de barco  
Alquiler de equipo de buceo  
Alquiler de Ropa blanca/lavandería 100m

Panadería 50m  
Pequeños comercios <50m  
Supermercado 200m  
Comercios de lujo y de marcas 50m  
Peluquería 50m  
Cibercafé  
Correos 100m  
Banco 100m  
Cajero automático 100m  
Farmacia 100m  
Doctor  
Hospital



habitación



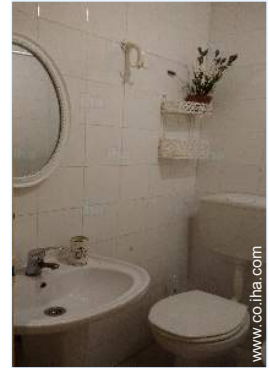
Confort interior e instalaciones



habitación grande

### Exterior

- **Instalación exterior :**  
Balcón



cuarto de baño

### Interior

- **Capacidad de alojamiento :**  
de 1 a 6 persona(s) (4 adultos, 2 niño(s))
- **Disposición interior :**  
3 pieza(s), 2 dormitorio(s), 1 cuarto de baño, 1 WC, salón 12m<sup>2</sup>, cocina independiente, rincón comedor
- **litera-cama(s) :**  
2 cama de matrimonio, 1 sofá cama 2 pers
- **Confort :**  
T.V., lector DVD, enchufe antena t.v., armario, armario empotrado, ropero, secador de pelo, ventilador suplementario, calefacción eléctrica, cortinas, estores, doble vidriera
- **Electrodomésticos :**  
Vajilla/cubiertos, utensilios de cocina, cafetera eléctrica, tostador, cocina de gas, horno, microondas, nevera, congelador, lavadora, aspirador, plancha, tabla de planchar

### Servicios

- **Colada :**  
Sábanas, Toallas, Ropa blanca, Manta(s), Edredón(es), Almohada(s)

### Informaciones prácticas

- **Informaciones prácticas**  
Niños bienvenidos  
Agua : caliente/fría  
Tensión eléctrica : 220-240V / 50Hz



habitación grande

Album de fotos - 1

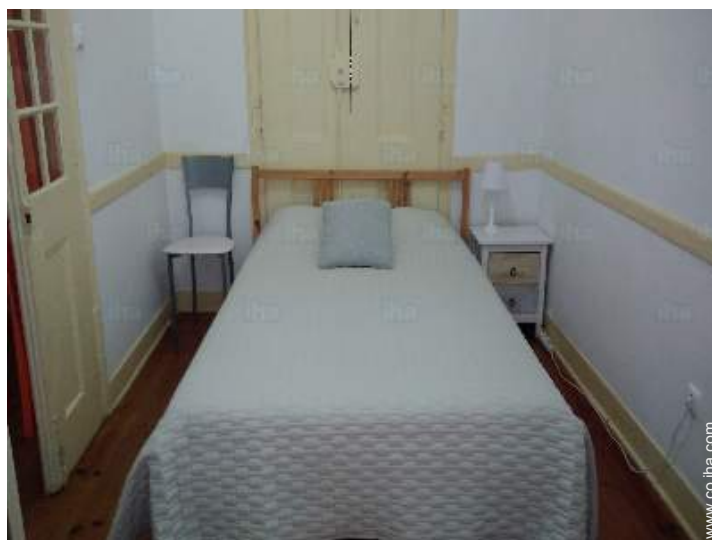


salón



Confort interior e instalaciones

habitación



habitación grande

Album de fotos - 2



habitación grande

cuarto de baño



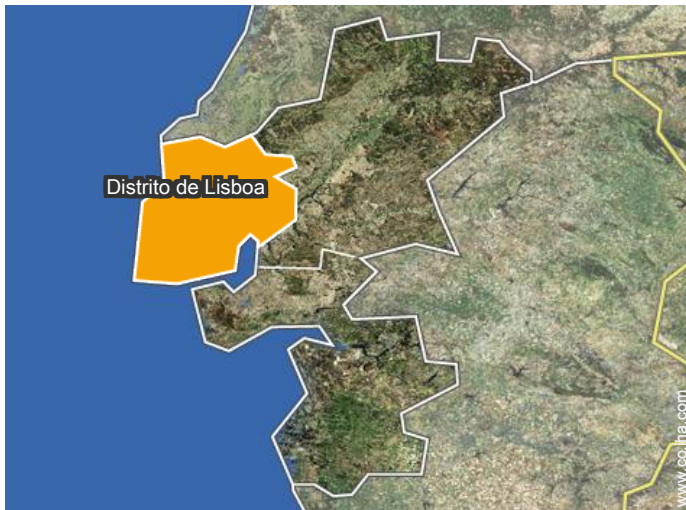
cocina

cocina



balcón

### Localización



### Localización & acceso

" El aeropuerto más cercano es Humberto Delgado, 7 km de la propiedad. Se puede llegar a Apartamento Notícias por metropolitano. "



Coordenadas GPS en grados, minutos, segundos: Latitud 38°42'45"N - Longitud 9° 8'39"O (Alojamiento)

#### Dirección

→ Rua do Diário de Notícias , nº 93, 1º Dto  
Bairro alto  
1000 Lisboa

#### • Aeropuerto Lisbon Portela

→ Lisboa, Distrito de Lisboa, Lisboa e Vale do Tejo, Portugal  
→ Distancia : 5km  
→ Tiempo : 20'

#### • Autopista (salida) A1

→ Lisboa, Distrito de Lisboa, Lisboa e Vale do Tejo, Portugal  
→ Distancia : 7,5km  
→ Tiempo : 20'

#### • Estación de tren Lisboa Santa Apolónia

→ Lisboa, Distrito de Lisboa, Lisboa e Vale do Tejo, Portugal  
→ Distancia : 7,5km  
→ Tiempo : 20'

• Cascais : (20km)

• Setúbal : (40km)

• Sintra : (30km)

### Contacto

Idiomas hablados



# Alquiler de vacaciones Lisboa - Portugal "Bairro Alto"

7  
[Reservar](#)

## Calendario de disponibilidades - a partir de : abril 2019

Ab	L	M	Mi	J	V	S	D	L	M	Mi	J	V	S	D	L	M	Mi	J	V	S	D	L	M							
2019	1	2	3	4	5	6	7	8	9	10	11	12	13	14	15	16	17	18	19	20	21	22	23	24	25	26	27	28	29	30

May	Mi	J	V	S	D	L	M	Mi	J	V	S	D	L	M	Mi	J	V	S	D	L	M	Mi	J	V							
2019	1	2	3	4	5	6	7	8	9	10	11	12	13	14	15	16	17	18	19	20	21	22	23	24	25	26	27	28	29	30	31
	-	-	-	-	-	-	-	-	-	-	-	-	-	-	-	-	-	-	-	-	-	-	-	-	-	-	-	-	-	-	

Jun	S	D	L	M	Mi	J	V	S	D	L	M	Mi	J	V	S	D	L	M	Mi	J	V	S	D							
2019	1	2	3	4	5	6	7	8	9	10	11	12	13	14	15	16	17	18	19	20	21	22	23	24	25	26	27	28	29	30
	-	-	-	-	-	-	-	-	-	-	-	-	-	-	-	-	-	-	-	-	-	-	-	-	-	-	-	-	-	-

Jul	L	M	Mi	J	V	S	D	L	M	Mi	J	V	S	D	L	M	Mi	J	V	S	D	L	M	Mi							
2019	1	2	3	4	5	6	7	8	9	10	11	12	13	14	15	16	17	18	19	20	21	22	23	24	25	26	27	28	29	30	31
	-	-	-	-	-	-	-	-	-	-	-	-	-	-	-	-	-	-	-	-	-	-	-	-	-	-	-	-	-	-	

Ag	J	V	S	D	L	M	Mi	J	V	S	D	L	M	Mi	J	V	S	D	L	M	Mi	J	V	S							
2019	1	2	3	4	5	6	7	8	9	10	11	12	13	14	15	16	17	18	19	20	21	22	23	24	25	26	27	28	29	30	31
	-	-	-	-	-	-	-	-	-	-	-	-	-	-	-	-	-	-	-	-	-	-	-	-	-	-	-	-	-	-	

Sep	D	L	M	Mi	J	V	S	D	L	M	Mi	J	V	S	D	L	M	Mi	J	V	S	D	L							
2019	1	2	3	4	5	6	7	8	9	10	11	12	13	14	15	16	17	18	19	20	21	22	23	24	25	26	27	28	29	30
	-	-	-	-	-	-	-	-	-	-	-	-	-	-	-	-	-	-	-	-	-	-	-	-	-	-	-	-	-	-

Oct	M	Mi	J	V	S	D	L	M	Mi	J	V	S	D	L	M	Mi	J	V	S	D	L	M	Mi	J							
2019	1	2	3	4	5	6	7	8	9	10	11	12	13	14	15	16	17	18	19	20	21	22	23	24	25	26	27	28	29	30	31
	-	-	-	-	-	-	-	-	-	-	-	-	-	-	-	-	-	-	-	-	-	-	-	-	-	-	-	-	-	-	

Nov	V	S	D	L	M	Mi	J	V	S	D	L	M	Mi	J	V	S	D	L	M	Mi	J	V	S							
2019	1	2	3	4	5	6	7	8	9	10	11	12	13	14	15	16	17	18	19	20	21	22	23	24	25	26	27	28	29	30
	-	-	-	-	-	-	-	-	-	-	-	-	-	-	-	-	-	-	-	-	-	-	-	-	-	-	-	-	-	-

Dic	D	L	M	Mi	J	V	S	D	L	M	Mi	J	V	S	D	L	M	Mi	J	V	S	D	L	M							
2019	1	2	3	4	5	6	7	8	9	10	11	12	13	14	15	16	17	18	19	20	21	22	23	24	25	26	27	28	29	30	31
	-	-	-	-	-	-	-	-	-	-	-	-	-	-	-	-	-	-	-	-	-	-	-	-	-	-	-	-	-	-	

En	Mi	J	V	S	D	L	M	Mi	J	V	S	D	L	M	Mi	J	V	S	D	L	M	Mi	J	V							
2020	1	2	3	4	5	6	7	8	9	10	11	12	13	14	15	16	17	18	19	20	21	22	23	24	25	26	27	28	29	30	31
	-	-	-	-	-	-	-	-	-	-	-	-	-	-	-	-	-	-	-	-	-	-	-	-	-	-	-	-	-	-	

Reservado
  Temporada Media
  Temporada Alta



Alquiler de vacaciones  
Distrito de Lisboa - Lisboa e Vale do Tejo  
"Bairro Alto"

8  
[Reservar](#)

Calendario de disponibilidades - a partir de : enero 2020

Feb	S	D	L	M	Mi	J	V	S	D	L	M	Mi	J	V	S	D	L	M	Mi	J	V	S	D	L	M	Mi	J	V	S
2020	1	2	3	4	5	6	7	8	9	10	11	12	13	14	15	16	17	18	19	20	21	22	23	24	25	26	27	28	29
	-	-	-	-	-	-	-	-	-	-	-	-	-	-	-	-	-	-	-	-	-	-	-	-	-	-	-	-	-

Mar	D	L	M	Mi	J	V	S	D	L	M	Mi	J	V	S	D	L	M	Mi	J	V	S	D	L	M							
2020	1	2	3	4	5	6	7	8	9	10	11	12	13	14	15	16	17	18	19	20	21	22	23	24	25	26	27	28	29	30	31
	-	-	-	-	-	-	-	-	-	-	-	-	-	-	-	-	-	-	-	-	-	-	-	-	-	-	-	-	-	-	

Reservado Temporada Media Temporada Alta

[Mes : Siguiente >>](#)

Precios del alquiler - Apartamento - de 1 a 6 Persona(s)

Precios	Noche	Fin de semana	Semana	2 semanas	Mes
Temporada Baja	303979Col\$*	-	1958973Col\$*	3917946Col\$*	6755080Col\$*
Temporada Media	354642Col\$*	-	2313615Col\$*	4627230Col\$*	8443850Col\$*
Temporada Alta	405305Col\$*	-	2668257Col\$*	5336513Col\$*	10132620Col\$*
Fiestas especiales	540406Col\$*	-	3377540Col\$*	5404064Col\$*	10470374Col\$*

[Reservar](#)

Condiciones de reservas

- **Reserva**  
→ Pago en el momento de reservar : 20% del importe del alquiler  
→ Pago del saldo : a la recepción de las llaves
- **Alquiler**  
→ Gastos incluidos  
→ Impuesto de estancias incluido  
→ Forfait limpieza incluido

[▶ Reservar](#)

[▶ Contactar al propietario](#)

Modalidades de pago aceptadas

- Efectivo

Contacte directamente con los propietarios

[www.co.ih.com](http://www.co.ih.com)  
N° del anuncio  
71681  
[>> Reservar <<](#)

Contacto

Idiomas hablados



\* Tasa de conversión a título informativo : 100€ = 116.85\$ = 89£ = 337754Col\$  
N° del anuncio 71681

[www.co.ih.com](http://www.co.ih.com)

