

Alquiler de vacaciones Madrid Apartamento



Apartamento en el 2º piso, entrada común, en un(a) Edificio de 9 plantas

Marco : urbano, tranquilo

Capacidad : de 2 a 5 persona(s)

Dormitorio(s) : 2

Pieza(s) : 5

Madrid - Comunidad de Madrid

España

Nº del anuncio 12091

www.co.ih.com



>> ALQUILERES DE VACACIONES

DE PARTICULAR A PARTICULAR



Alquiler de vacaciones



Apartamento en el 2º piso, entrada común, en un(a) Edificio de 9 plantas

- **Ideal para pareja, familia**
- **Vista :** jardín/parque, ciudad, calle/avenida
- **Marco :** urbano, tranquilo

Medios Ambientes y localización



Ciudad

Ocio

- **Zonas atractivas y relajación :**
Restaurante, parque y jardín, museo

Medio Ambiente

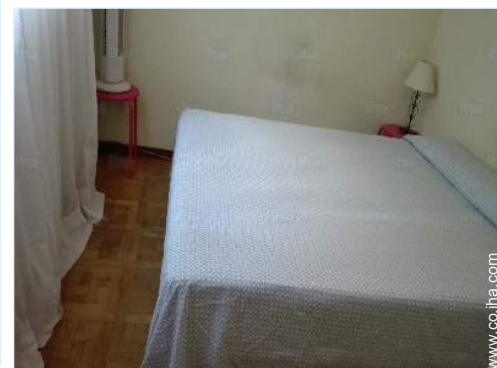
- **Comodidades :**
El centro
Parada/estación de guagua
Estación de metro
Alquiler de carro
Panadería
Pequeños comercios
Supermercado
Peluquería
Correos
Banco
Cajero automático
Farmacia
Doctor
Enfermera
Hospital
Dispensario



cuarto de estar



fachada



Nº del anuncio 12091

www.co.iha.com





Interior

- **Capacidad de alojamiento :**
de 2 a 5 persona(s)
- **Superficie habitable :**
55m²
- **Disposición interior :**
5 pieza(s), 2 dormitorio(s), 1 aseo, cuarto de estar 11m², salón 22m², cocina independiente, comedor
- **litera-cama(s) :**
1 cama(s) queen-size(s), 1 cama(s) mueble (s) 2 pers, 1 cama sencilla
- **Confort :**
Elevador, T.V., cable/satélite, acceso internet, acceso internet alta velocidad, wifi, armario, armario empotrado, ventilador suplementario, ventilador de pared, calefacción central, cortinas, interfono, portal con digicode
- **Electrodomésticos :**
Vajilla/cubiertos, utensilios de cocina, cafetera eléctrica, hervidor eléctrico, tostador, exprimidor, cocina eléctrica, horno, nevera, congelador, lavadora, aspirador, plancha

Exterior

- **Superficie terreno :**
400m²
- **Instalación exterior :**
Terraza 5m², azotea 90m²
- **Marco exterior :**
Jardín, río



habitación principal

Servicios

- **Colada :**
Sábanas, Toallas, Edredón(es), Almohada(s)

Informaciones prácticas

- **Informaciones prácticas**
Niños bienvenidos
Cobertura teléfono móvil, transporte personal recomendado, alcohol no autorizado
Agua : caliente/fría
Tensión eléctrica : 110-120V / 60Hz
Corriente eléctrica : generador colectivo

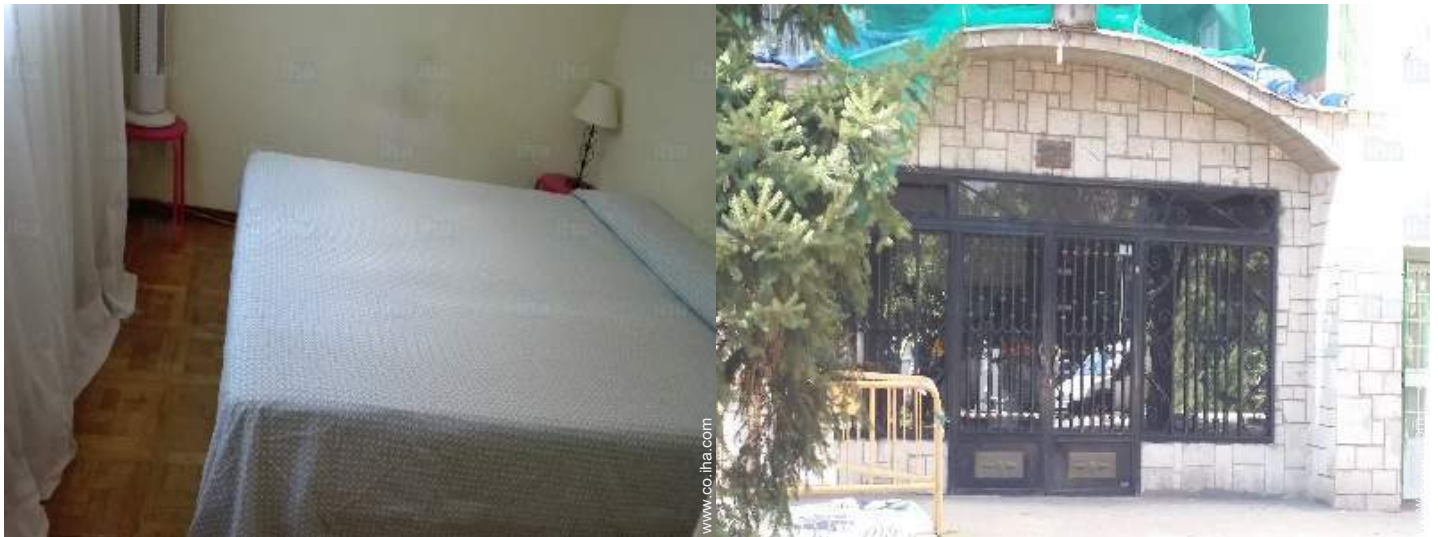


vista desde el jardín/parque

Album de fotos - 1



cuarto de estar



fachada



vista desde el jardin/parque

Album de fotos - 2



habitación principal

Electrodomésticos



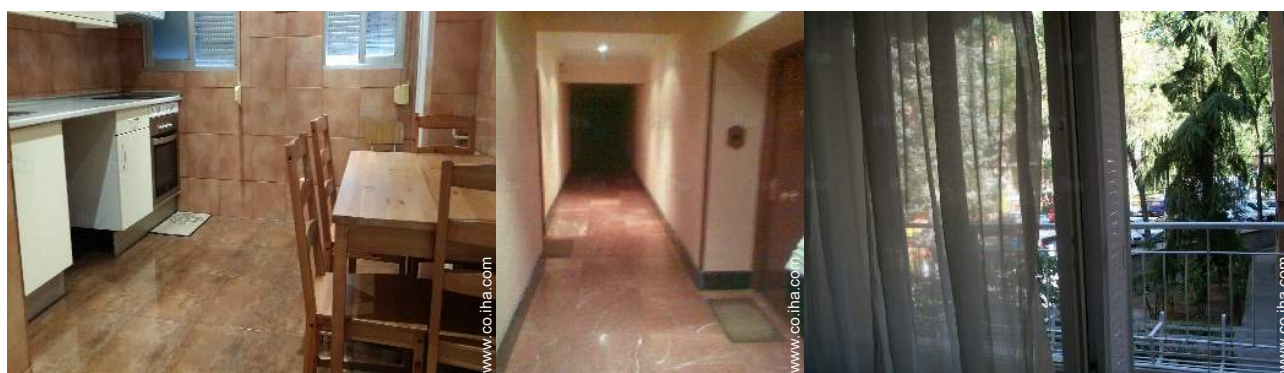
salón

ventilador suplementario



el apartamento

calefacción central



cocina independiente

el edificio

vista desde la terraza

Album de fotos - 3



vista desde el jardin/parque



Localización



Localización & acceso



Coordenadas GPS en grados, minutos, segundos: Latitud 40°23'25"N - Longitud 3°42'43"O (Alojamiento)

Dirección

→ Paseo Santa María de la Cabeza 128
28000 Madrid

• Aeropuerto Madrid Barajas

→ Madrid, Comunidad de Madrid, España
→ Distancia : 16km
→ Tiempo : 30'

• Estación de tren Madrid Atocha

→ Madrid, Comunidad de Madrid, España
→ Tiempo : 10'

• Aranjuez : (50m)

• Burguillos de Toledo : (95km)

Contacto

Idiomas
hablados



Alquiler de vacaciones Comunidad de Madrid - España Apartamento

Calendario de disponibilidades - a partir de : abril 2019

Ab	L	M	Mi	J	V	S	D	L	M	Mi	J	V	S	D	L	M	Mi	J	V	S	D	L	M							
2019	1	2	3	4	5	6	7	8	9	10	11	12	13	14	15	16	17	18	19	20	21	22	23	24	25	26	27	28	29	30
																			-	-	-	-	-	-	-	-	-	-	-	-

May	Mi	J	V	S	D	L	M	Mi	J	V	S	D	L	M	Mi	J	V	S	D	L	M	Mi	J	V							
2019	1	2	3	4	5	6	7	8	9	10	11	12	13	14	15	16	17	18	19	20	21	22	23	24	25	26	27	28	29	30	31
	-	-	-	-	-	-	-	-	-	-	-	-	-	-	-	-	-	-	-	-	-	-	-	-	-	-	-	-	-	-	

Jun	S	D	L	M	Mi	J	V	S	D	L	M	Mi	J	V	S	D	L	M	Mi	J	V	S	D							
2019	1	2	3	4	5	6	7	8	9	10	11	12	13	14	15	16	17	18	19	20	21	22	23	24	25	26	27	28	29	30
	-	-	-	-	-	-	-	-	-	-	-	-	-	-	-	-	-	-	-	-	-	-	-	-	-	-	-	-	-	-

Jul	L	M	Mi	J	V	S	D	L	M	Mi	J	V	S	D	L	M	Mi	J	V	S	D	L	M	Mi							
2019	1	2	3	4	5	6	7	8	9	10	11	12	13	14	15	16	17	18	19	20	21	22	23	24	25	26	27	28	29	30	31
	-	-	-	-	-	-	-																								

Ag	J	V	S	D	L	M	Mi	J	V	S	D	L	M	Mi	J	V	S	D	L	M	Mi	J	V	S							
2019	1	2	3	4	5	6	7	8	9	10	11	12	13	14	15	16	17	18	19	20	21	22	23	24	25	26	27	28	29	30	31

Sep	D	L	M	Mi	J	V	S	D	L	M	Mi	J	V	S	D	L	M	Mi	J	V	S	D	L							
2019	1	2	3	4	5	6	7	8	9	10	11	12	13	14	15	16	17	18	19	20	21	22	23	24	25	26	27	28	29	30

Oct	M	Mi	J	V	S	D	L	M	Mi	J	V	S	D	L	M	Mi	J	V	S	D	L	M	Mi	J							
2019	1	2	3	4	5	6	7	8	9	10	11	12	13	14	15	16	17	18	19	20	21	22	23	24	25	26	27	28	29	30	31

Nov	V	S	D	L	M	Mi	J	V	S	D	L	M	Mi	J	V	S	D	L	M	Mi	J	V	S							
2019	1	2	3	4	5	6	7	8	9	10	11	12	13	14	15	16	17	18	19	20	21	22	23	24	25	26	27	28	29	30

Dic	D	L	M	Mi	J	V	S	D	L	M	Mi	J	V	S	D	L	M	Mi	J	V	S	D	L	M							
2019	1	2	3	4	5	6	7	8	9	10	11	12	13	14	15	16	17	18	19	20	21	22	23	24	25	26	27	28	29	30	31

En	Mi	J	V	S	D	L	M	Mi	J	V	S	D	L	M	Mi	J	V	S	D	L	M	Mi	J	V							
2020	1	2	3	4	5	6	7	8	9	10	11	12	13	14	15	16	17	18	19	20	21	22	23	24	25	26	27	28	29	30	31

■ Temporada Alta



Alquiler de vacaciones
Madrid - España
Apartamento


9

[Reservar](#)

Calendario de disponibilidades - a partir de : enero 2020





Feb	S	D	L	M	Mi	J	V	S	D	L	M	Mi	J	V	S	D	L	M	Mi	J	V	S	D	L	M	Mi	J	V	S
2020	1	2	3	4	5	6	7	8	9	10	11	12	13	14	15	16	17	18	19	20	21	22	23	24	25	26	27	28	29
	-	-	-	-	-	-	-	-	-	-	-	-	-	-	-	-	-	-	-	-	-	-	-	-	-	-	-	-	-

Mar	D	L	M	Mi	J	V	S	D	L	M	Mi	J	V	S	D	L	M	Mi	J	V	S	D	L	M	Mi	J	V	S	D	L	M
2020	1	2	3	4	5	6	7	8	9	10	11	12	13	14	15	16	17	18	19	20	21	22	23	24	25	26	27	28	29	30	31
	-	-	-	-	-	-	-	-	-	-	-	-	-	-	-	-	-	-	-	-	-	-	-	-	-	-	-	-	-	-	-

 Temporada Alta

[Mes : Siguiente >>](#)

Precios del alquiler - Apartamento - de 2 a 5 Persona(s)

Precios	Noche	Fin de semana	Semana	2 semanas	Mes
 Temporada Media	216163Col\$* > 3	-	-	2330503Col\$*	2972235Col\$*
 Temporada Alta	236428Col\$*	-	-	2566930Col\$*	3715294Col\$*
 Fiestas especiales	236428Col\$*	-	-	-	-
 Periodo de promoción	212785Col\$*	-	-	2296727Col\$*	3039786Col\$*

> Mínimo Noche

[Reservar](#)

Condiciones de reservas

• Reserva

→ Pago en el momento de reservar :
25% del importe del alquiler
→ Pago del saldo :
a la recepción de las llaves

• Alquiler

→ Gastos incluidos
→ Impuesto de estancias incluido
→ Forfait limpieza suplementario :
101326Col\$*
→ Prever suplemento para :
- bebé
- animales

Modalidades de pago aceptadas

• Visa/Delta/Electron • Giro bancario •
MasterCard/EuroCard • American Express
• Diners Club • Efectivo

[▶ Reservar](#)

[▶ Contactar al propietario](#)

Contacte directamente con los propietarios

www.co.ih.com

N° del anuncio

12091

[>> Reservar <<](#)

Contacto

Idiomas
hablados



* Tasa de conversión a título informativo : 100€ = 116.85\$ = 89£ = 337754Col\$

N° del anuncio 12091

www.co.ih.com

