

# Alquiler de vacaciones Hohe Tauern Osttirol "Ferienwohnung Dienstler"



**Apartamento** en el 1° piso, entrada común, en un(a) Casa de Lujo de 2 plantas

Marco : propicio al descanso, agradable

Capacidad : de 2 a 6 persona(s)  
Dormitorio(s) : 3

Matrei in Osttirol - Tirol

Austria

Reserva : +43 (0) 66473581430 (Austria)

N° del anuncio 5196

www.co.ihha.com



### Alquiler de vacaciones



Apartamento en el 1° piso, entrada común, en un(a) Casa de Lujo de 2 plantas

- Ideal para todo público, familia
- Vista : panorámica, despejada, montaña, bosque, pueblo, nocturna centellante
- Marco : propicio al descanso, agradable
- Exposición : Suroeste

### Los extras

- **Parqueo :**  
Aparcamiento no cubierto : 3 en el terreno.
- **Ventajas :**  
Local de esquí
- **instalaciones de bebé :**  
Comedor de bebé, bañera bebé



Invierno

### Medios Ambientes y localización



#### Ocio

- **Actividades de ocio a menos de 20 Km / 12 millas :**

Esquí alpino, esquí de fondo, esquí fuera pista, esquí de travesía, snowboard, trineo (pista), patinaje, baño, piragüismo, canyoning, rafting, tenis, squash, centro de equitación, camino para pasear, caminata, escalada, escalada de rocas, MTB (itinerario circuito), cometa, delta plano, parapente, paseo en carro, paseo a caballo, mini golf, patines de rueda/patines en línea (circuito), skate board (rampa), caza, pesca, pesca con caña

- **Encuadramiento :**

Escuela de esquí, jardín de nieve, escuela de tenis, escuela de equitación

- **Zonas atractivas y relajación :**

Bar, restaurante, parque y jardín, reserva natural, sitio histórico, museo, tienda de artesanía, sauna, gimnasio

#### Medio Ambiente

- **Sitio :**

Pistas de esquí 1km  
Remontes 1km  
Pista de patinaje 1km  
Piscina climatizada 1km  
Piscina pública 2km  
Pista de tenis pública 1,5km  
Recorrido de golf 18 hoyos 40km  
Base aeronáutica 40km  
Cascada 2km  
Río 800m  
Lago 30km  
Bosque 100m  
Cadena montañosa 100m  
Vía ferrata 5km

- **Comodidades :**

Centro del pueblo 300m  
Parada/estación de guagua 500m  
Correspondencia guagua pista de esquí 200m  
Alquiler de bici/MTB 2km  
Alquiler de equipo de esquí 500m  
Panadería 300m  
Catering 2,5km  
Pequeños comercios 1,5km  
Supermercado 1,5km  
Peluquería 300m  
Cibercafé 300m  
Correos 300m  
Banco 300m  
Cajero automático 300m  
Farmacia 200m

Doctor 300m  
Hospital 30km  
Dispensario 30km



cenador



cenador

### Interior

- **Capacidad de alojamiento :**  
de 2 a 6 persona(s)
- **Superficie habitable :**  
80m<sup>2</sup>
- **Disposición interior :**  
3 dormitorio(s), 1 cuarto de baño, 1 WC, gran cocina independiente
- **litera-cama(s) :**  
2 cama de matrimonio, 2 cama sencilla
- **Confort :**  
T.V., cable/satélite, acceso internet, armario, ropero, caja fuerte, secador de pelo, radiador toallero, calefacción central, calefacción eléctrica, cortinas, estores, doble vidriera, alarma fuego
- **Electrodomésticos :**  
Vajilla/cubiertos, utensilios de cocina, cafetera, cafetera eléctrica, hervidor eléctrico, tostador, exprimidor, cocina eléctrica, placa eléctrica, horno, microondas, campana extractora, nevera, congelador, lavavajilla, aspirador

### Exterior

- **Superficie terreno :**  
1500m<sup>2</sup>
- **Instalación exterior :**  
Balcón 15m<sup>2</sup>, jardín cubierto
- **Marco exterior :**  
Terreno cerrado 1500m<sup>2</sup>, jardín 800m<sup>2</sup>, césped 600m<sup>2</sup>
- **Instalaciones exteriores :**  
Parrilla, cenador, 6 tumbona(s)



habitación grande

### Servicios

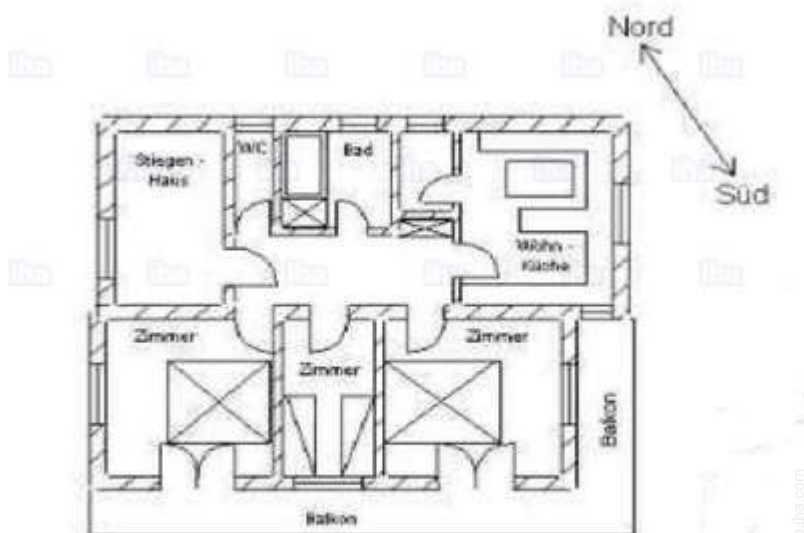
- **Colada :**  
Sábanas, Toallas, Ropa blanca, Manta(s), Edredón(es), Almohada(s)
- **Casa :**  
Limpieza inicial suplemento (+101326Col\$\*), Retirada de la nieve, Parqueo
- **Restauración :**  
Parrillada

### Informaciones prácticas

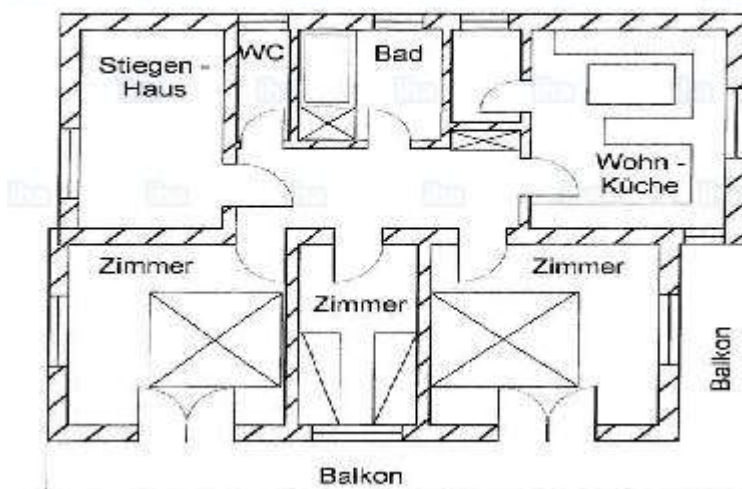
- **Informaciones prácticas**  
Niños bienvenidos  
Agua : caliente/fría  
Tensión eléctrica : 220-240V / 50Hz  
Corriente eléctrica : red (eléctrica)



Plano de disposición



Maßstab 1 : 100



Album de fotos - 1



Invierno



cenador



cenador

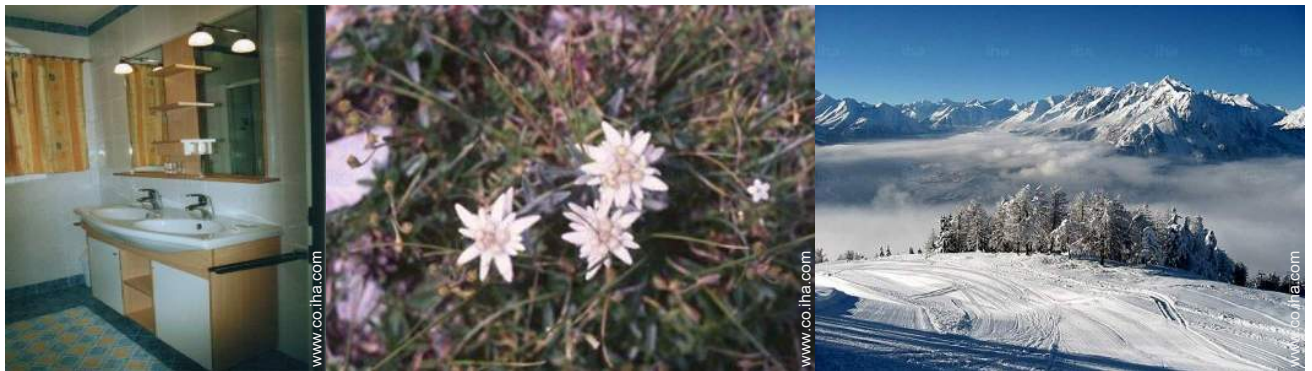


Album de fotos - 2



habitación grande

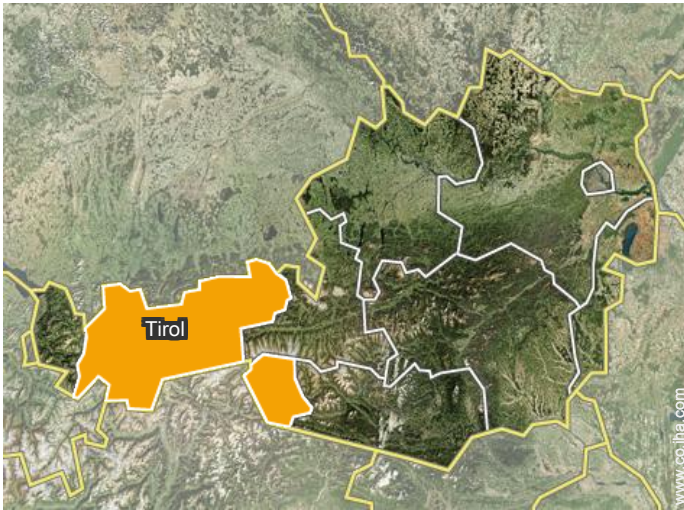
habitación grande



pistas de esquí



### Localización



### Localización & acceso



Coordenadas GPS en grados, minutos, segundos: Latitud 47°0'2"N - Longitud 12°32'20"E (Alojamiento)

#### Dirección

→ Marstallweg 10a  
9971 Matrei in Osttirol

#### • Autopista (salida) Kufstein Süd

→ Kufstein, Tirol, Austria  
→ Distancia : 100km  
→ Tiempo : 1h15'

#### • Aeropuerto Salzburg W. A. Mozart

→ Salzburgo, Estado de Salzburgo, Austria  
→ Distancia : 160km  
→ Tiempo : 2h

#### • Autopista (salida) Brixen (Pustertal)

→ Bressanone, Tirol del Sur, Trentino-Alto Adigio, Italia  
→ Distancia : 110km  
→ Tiempo : 2h

- Lienz : (28km)
- Mittersill : (38km)
- Kitzbühel : (60km)

### Contacto

Idiomas  
hablados



# Alquiler de vacaciones Tirol - Hohe Tauern Osttirol "Ferienwohnung Dienstler"

8  
[Reservar](#)

## Calendario de disponibilidades - a partir de : abril 2019

Ab	L	M	Mi	J	V	S	D	L	M	Mi	J	V	S	D	L	M	Mi	J	V	S	D	L	M							
2019	1	2	3	4	5	6	7	8	9	10	11	12	13	14	15	16	17	18	19	20	21	22	23	24	25	26	27	28	29	30
																					-	-	-	-	-	-	-	-	-	-

May	Mi	J	V	S	D	L	M	Mi	J	V	S	D	L	M	Mi	J	V	S	D	L	M	Mi	J	V							
2019	1	2	3	4	5	6	7	8	9	10	11	12	13	14	15	16	17	18	19	20	21	22	23	24	25	26	27	28	29	30	31
	-	-	-	-	-	-	-	-	-	-	-	-	-	-	-	-	-	-	-	-	-	-	-	-	-	-	-	-	-	-	

Jun	S	D	L	M	Mi	J	V	S	D	L	M	Mi	J	V	S	D	L	M	Mi	J	V	S	D							
2019	1	2	3	4	5	6	7	8	9	10	11	12	13	14	15	16	17	18	19	20	21	22	23	24	25	26	27	28	29	30
	-	-	-	-	-	-	-	-	-	-	-	-	-	-	-	-	-	-	-	-	-	-	-	-	-	-	-	-	-	-

Jul	L	M	Mi	J	V	S	D	L	M	Mi	J	V	S	D	L	M	Mi	J	V	S	D	L	M	Mi							
2019	1	2	3	4	5	6	7	8	9	10	11	12	13	14	15	16	17	18	19	20	21	22	23	24	25	26	27	28	29	30	31
	-	-	-	-	-	-	-	-	-	-	-	-	-	-	-	-	-	-	-	-	-	-	-	-	-	-	-	-	-	-	

Ag	J	V	S	D	L	M	Mi	J	V	S	D	L	M	Mi	J	V	S	D	L	M	Mi	J	V	S							
2019	1	2	3	4	5	6	7	8	9	10	11	12	13	14	15	16	17	18	19	20	21	22	23	24	25	26	27	28	29	30	31
	-	-	-	-	-	-	-	-	-	-	-	-	-	-	-	-	-	-	-	-	-	-	-	-	-	-	-	-	-	-	

Sep	D	L	M	Mi	J	V	S	D	L	M	Mi	J	V	S	D	L	M	Mi	J	V	S	D	L							
2019	1	2	3	4	5	6	7	8	9	10	11	12	13	14	15	16	17	18	19	20	21	22	23	24	25	26	27	28	29	30
	-	-	-	-	-	-	-	-	-	-	-	-	-	-	-	-	-	-	-	-	-	-	-	-	-	-	-	-	-	-

Oct	M	Mi	J	V	S	D	L	M	Mi	J	V	S	D	L	M	Mi	J	V	S	D	L	M	Mi	J							
2019	1	2	3	4	5	6	7	8	9	10	11	12	13	14	15	16	17	18	19	20	21	22	23	24	25	26	27	28	29	30	31
	-	-	-	-	-	-	-	-	-	-	-	-	-	-	-	-	-	-	-	-	-	-	-	-	-	-	-	-	-	-	

Nov	V	S	D	L	M	Mi	J	V	S	D	L	M	Mi	J	V	S	D	L	M	Mi	J	V	S							
2019	1	2	3	4	5	6	7	8	9	10	11	12	13	14	15	16	17	18	19	20	21	22	23	24	25	26	27	28	29	30
	-	-	-	-	-	-	-	-	-	-	-	-	-	-	-	-	-	-	-	-	-	-	-	-	-	-	-	-	-	-

Dic	D	L	M	Mi	J	V	S	D	L	M	Mi	J	V	S	D	L	M	Mi	J	V	S	D	L	M							
2019	1	2	3	4	5	6	7	8	9	10	11	12	13	14	15	16	17	18	19	20	21	22	23	24	25	26	27	28	29	30	31
	-	-	-	-	-	-	-	-	-	-	-	-	-	-	-	-	-	-	-	-	-	-	-	-	-	-	-	-	-	-	

En	Mi	J	V	S	D	L	M	Mi	J	V	S	D	L	M	Mi	J	V	S	D	L	M	Mi	J	V							
2020	1	2	3	4	5	6	7	8	9	10	11	12	13	14	15	16	17	18	19	20	21	22	23	24	25	26	27	28	29	30	31
	-	-	-	-	-	-	-	-	-	-	-	-	-	-	-	-	-	-	-	-	-	-	-	-	-	-	-	-	-	-	

Temporada Baja
  Reservado
  Temporada Alta





Alquiler de vacaciones  
Matrei in Osttirol - Hohe Tauern Osttirol  
"Ferienwohnung Dienstler"

9  
[Reservar](#)

Calendario de disponibilidades - a partir de : enero 2020

Feb	S	D	L	M	Mi	J	V	S	D	L	M	Mi	J	V	S	D	L	M	Mi	J	V	S	D	L	M	Mi	J	V	S
2020	1	2	3	4	5	6	7	8	9	10	11	12	13	14	15	16	17	18	19	20	21	22	23	24	25	26	27	28	29
	-	-	-	-	-	-	-	-	-	-	-	-	-	-	-	-	-	-	-	-	-	-	-	-	-	-	-	-	-

Mar	D	L	M	Mi	J	V	S	D	L	M	Mi	J	V	S	D	L	M	Mi	J	V	S	D	L	M							
2020	1	2	3	4	5	6	7	8	9	10	11	12	13	14	15	16	17	18	19	20	21	22	23	24	25	26	27	28	29	30	31
	-	-	-	-	-	-	-	-	-	-	-	-	-	-	-	-	-	-	-	-	-	-	-	-	-	-	-	-	-	-	

■ Temporada Baja ■ Reservado ■ Temporada Alta

[Mes : Siguiente >>](#)

Precios del alquiler - Apartamento - de 2 a 6 Persona(s)

Precios	Noche	Fin de semana	Semana	2 semanas	Mes
<span style="color: green;">■</span> Temporada Baja	162122Col\$* ↓ (Sábado) > 5	-	-	-	-
<span style="color: blue;">■</span> Temporada Media	185765Col\$* ↓ (Sábado) > 7	-	-	-	-
<span style="color: red;">■</span> Temporada Alta	185765Col\$* ↓ (Sábado) > 7	-	-	-	-

↓ Precio decreciente (Día de llegada) > Mínimo Noche

[Reservar](#)

Condiciones de reservas

• Reserva

→ Pago en el momento de reservar :  
506631Col\$\*  
→ Pago del saldo :  
a la recepción de las llaves

• Alquiler

→ Impuesto de estancias suplementarios  
→ Forfait limpieza incluido

[▶ Reservar](#)

[▶ Contactar al propietario](#)

Modalidades de pago aceptadas

• Giro bancario • Efectivo

Contacte directamente con los propietarios

[www.co.ih.com](http://www.co.ih.com)

N° del anuncio

5196

[>> Reservar <<](#)

Contacto

Idiomas  
hablados



\* Tasa de conversión a título informativo : 100€ = 116.85\$ = 89£ = 337754Col\$

N° del anuncio 5196

[www.co.ih.com](http://www.co.ih.com)

